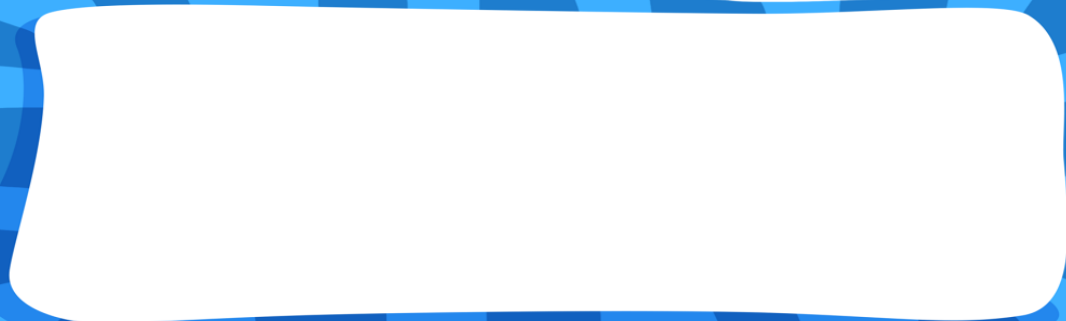




КТО РАБОТАЕТ В
ДЕТСКОМ САДУ ?





Кто как наседка с цыплятами,
В саду ежедневно с ребятами?
Кто их нежно так ласкает,
Нянчит, учит, развлекает?
(Воспитатель)





Кто воспитателю
поможет,
Все в группе чисто
приберет,
Детей накормит,
спать уложит,
Везде порядок
наведет? (Няня)



После болезни встретит и ласково приветит.
Измерит всем и рост, и вес,
И знает, кто как спит и ест.
А если у ребенка заболит вдруг голова,
Сразу поспешит на помощь.
Кто же это? ...(Медсестра)

Скажи, кто так вкусно
Готовит щи капустные,
Пахучие котлеты,
Салаты, винегреты,
Все завтраки,
обеда?(Повар)



Кто играет на гармошке
Кроме Гены-крокодила?
Пианино, бубен, ложки,
Даже флейта ей под силу!
(Музыкальный руководитель)



Для здоровья и
фигуры и для
силы ног и рук
На уроки
физкультуры
отведёт детей...
(Физрук)





Чистые полотенца для носа и щёчек,
Сухие простынки для сладкого сна -
Всё это работа натруженных ручек,
Хоть не заметна бывает она.
(Прачка)



Чистые полотенца для носа и щёчек,
Сухие простынки для сладкого сна -
Всё это работа натруженных ручек,
Хоть не заметна бывает она.
(Прачка)



Есть рулетка,
гвозди, клещи
И хороший
молоток...
Смастерит
любые вещи,
В своём деле
он - знаток!
(Плотник,
разнорабочий)



За жизнью безопасной
Он конечно уследит.
В сад не то что вор проникнет –
В сад комар не залетит!
(Охранник)



Возможно, у ребенка есть проблемы с речью,
Тогда могу вам дать практический совет:
Решение вопроса обеспечит
Лишь только профессиональный ЛОГОПЕД.



Всем деньгам ведет учет?
Знает весь расход-приход?
Кто умеет все считать,
Ничего не забывать?..



Ее называют хозяйкою сада,
Любую проблему она вмиг решит,
Поможет, подскажет, когда это надо,
Всеми сотрудниками она руководит.
(Заведующий детского сада)

***ВСЕ ОНИ СТАРАЮТСЯ,
РАБОТАЮТ ИСПРАВНО!
ЧТОБЫ КАЖДЫЙ ДЕТСКИЙ
САД
ДЛЯ РЕБЯТ БЫЛ СЛАВНЫМ!!!***



The image features a central white rounded rectangle with a blue and white checkered border. The word "КОНЕЦ" is written in a dark blue, sans-serif font within this white area. The background is a solid light blue color, decorated with several circular patterns of small dots in various colors (blue, green, yellow, red, pink) scattered around the central element.

КОНЕЦ