



Служба
здоровья



ТЕРРИТОРИЯ
ЗДОРОВЬЯ

Наркомания - болезнь, которая развивает у человека зависимость к приему веществ, вызывающих у него состояние измененного сознания

ПРИБЛИЖЕНИЕ
К НАРКОТИКАМ
У БОЛЬШИНСТВА
ПРОИСХОДИТ
ПО НАДУМАННЫМ
ПРИЧИНАМ:

жажда «острых ощущений»
«желание казаться старше»

«за компанию»

«уход от проблем»





**Служба
здоровья**



**ТЕРРИТОРИЯ
ЗДОРОВЬЯ**

**Общие шприцы,
отсутствие половой гигиены
и затуманенное сознание
ведут к заражению
гепатитом В и С, сифилисом
и ВИЧ-инфекцией**



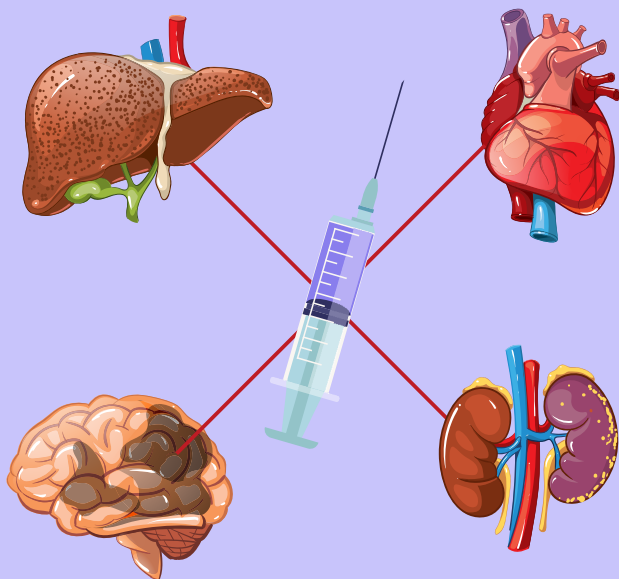


Служба
здоровья



ТЕРРИТОРИЯ
ЗДОРОВЬЯ

Печень - основной фильтр организма. Яды и токсины из наркотиков ведут к гибели ее клеток и развитию цирроза. Патология печени усугубляет поражение других органов и систем



ИЗ-ЗА ПОСТОЯННОЙ
СТИМУЛЯЦИИ ИЗВНЕ
СИСТЕМЫ ОРГАНИЗМА
БЫСТРО ИСТОЩАЮТСЯ,
СТРАДАЮТ ВСЕ ОРГАНЫ,
ЗНАЧИТЕЛЬНО
СНИЖАЕТСЯ ИММУНИТЕТ





Служба
здоровья



ТЕРРИТОРИЯ
ЗДОРОВЬЯ

Наркотическая
зависимость -
верный путь
к гибели

Победить зависимость
можно: вовремя
обратившись
за информацией,
помощью и поддержкой
к специалистам



СДЕЛАЙ
ПРАВИЛЬНЫЙ ВЫБОР!

